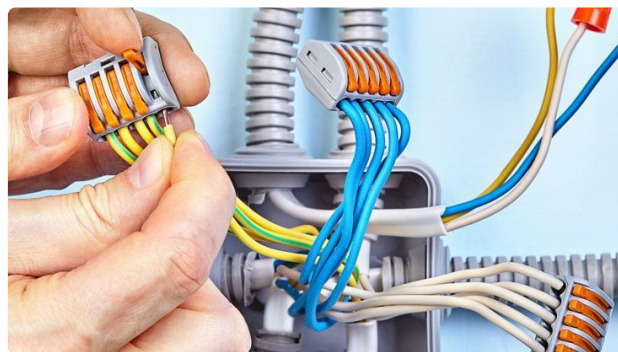




**NTC-R**



Монтажные клеммы с рычагом Navigator серии NTC-R и NTC-R1 предназначены для многожильного соединения медных одножильных или многожильных проводников в электрических цепях переменного тока. Клеммы удобны в использовании, обеспечивают надежное и быстрое подключение проводников.

- Надежная изоляция защищает от случайного прикосновения к токоведущим частям проводников
- Изоляция NTC-R – полиамид ПА66 самозатухающий; NTC-R1 – поликарбонат самозатухающий
- Контакты – латунь
- Зажимной механизм – пружинная сталь
- Температура эксплуатации -30...+110 °С
- В упаковке по 5 и 50 штук



Код продукта	Кол-во подключаемых проводников	Сечение одножильных подключаемых проводников, мм <sup>2</sup>	Сечение многожильных подключаемых проводников, мм <sup>2</sup>	Макс. рабочее напряжение, В	Максимальный ток, А	Кол-во в коробке упак./упак./шт.	Штрихкод
NTC-R-2	2	0,08–2,5	0,08–4	400	32	72/6/50	4670004 71289 4
NTC-R-3	3	0,08–2,5	0,08–4	400	32	50/5/50	4670004 71290 0
NTC-R-5	5	0,08–2,5	0,08–4	400	32	40/5/50	4670004 71291 7
NTC-R-2-r	2	0,08–2,5	0,08–4	400	32	500/25/5	4670004 71786 8
NTC-R-3-r	3	0,08–2,5	0,08–4	400	32	500/25/5	4670004 71787 5
NTC-R-5-r	5	0,08–2,5	0,08–4	400	32	400/20/5	4670004 71788 2
NTC-R1-2-50	2	0,2–2,5	0,2–2,5	400	32	120/12/50	4650074 61682 7
NTC-R1-3-50	3	0,2–2,5	0,2–2,5	400	32	80/10/50	4650074 61683 4
NTC-R1-5-50	5	0,2–2,5	0,2–2,5	400	32	60/10/50	4650074 61684 1
NTC-R1-2-B5	2	0,2–2,5	0,2–2,5	400	32	1000/50/5	4650074 61685 8
NTC-R1-3-B5	3	0,2–2,5	0,2–2,5	400	32	800/50/5	4650074 61686 5
NTC-R1-5-B5	5	0,2–2,5	0,2–2,5	400	32	500/50/5	4650074 61687 2