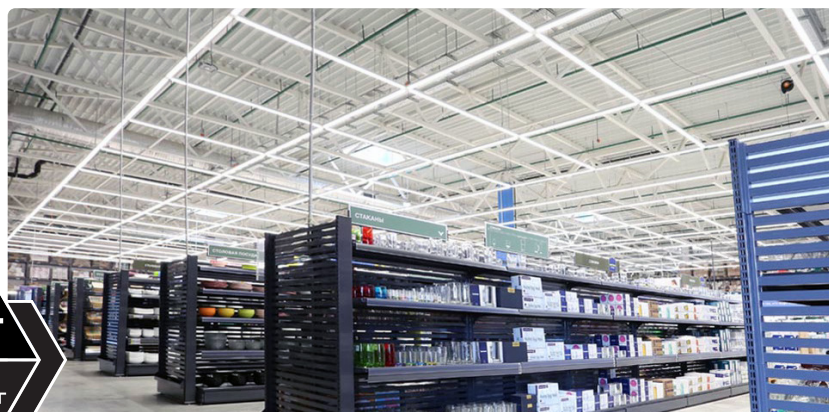




## DSO-01-LED-A



Светодиодные пылевлагозащищенные светильники Navigator серии DSO-01-LED-A (аналог LCO) предназначены для освещения торговых пространств и коммерческих помещений, в том числе оснащенных системой пожаротушения. Внутри светильников реализована сквозная проводка, соединительная крышка позволяет подключать светильники в герметичную линию без видимых проводов.

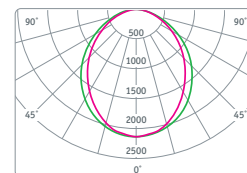


- Эффективность до 111 лм/Вт
- Надежный драйвер с высоким КПД и коэффициентом мощности  $>0,95$
- Отсутствие пульсаций светового потока (коэффициент пульсаций  $<1\%$ )
- Корпус и рассеиватель из ударпрочного поликарбоната представляют собой единую герметичную деталь, полученную методом соэкструзии
- Рассеиватель – призматический опал, благодаря особой конструкции обеспечивает направленный свет (угол  $90^\circ$ )
- Возможность подключения в линию, провод и соединительная крышка для сквозной проводки поставляются в комплекте
- Литий-ионный аккумулятор гарантирует до 180 минут стабильной работы светильника в аварийном режиме
- Герметичная кнопка «ТЕСТ» расположена на корпусе, что обеспечивает возможность проверки аварийного режима без разрыва линии



Кнопка «ТЕСТ»  
Сквозная проводка.  
Герметичная линия без видимых проводов.

\*60 месяцев гарантии для светильника и 12 месяцев гарантии для блока аварийного питания



Код продукта	Мощность, Вт	Напряжение, В	Цветовая температура, К	Световой поток в штатном/аварийном режиме, лм	Емкость аккумулятора, мАч	Аварийный режим работы, мин.	Кэф. мощн., cos φ	Размер, l x b x h, мм	Штрихкод
DSO-01-40-4K-IP65-LED-A1	40	176-264	4000	4520/638	1500	60	$>0,95$	1200 x 97 x 71	4650230 93648 6
DSO-01-40-4K-IP65-LED-A3	40	176-264	4000	4520/638	2200	180	$>0,95$	1200 x 97 x 71	4650230 93649 3
DSO-01-40-6.5K-IP65-LED-A1	40	176-264	6500	4520/638	1500	60	$>0,95$	1200 x 97 x 71	4650230 93650 9
DSO-01-40-6.5K-IP65-LED-A3	40	176-264	6500	4520/638	2200	180	$>0,95$	1200 x 97 x 71	4650230 93651 6
DSO-01-50-4K-IP65-LED-A1	50	176-264	4000	5550/721	1500	60	$>0,95$	1500 x 97 x 71	4650230 93652 3
DSO-01-50-4K-IP65-LED-A3	50	176-264	4000	5550/721	2200	180	$>0,95$	1500 x 97 x 71	4650230 93653 0
DSO-01-50-6.5K-IP65-LED-A1	50	176-264	6500	5550/721	1500	60	$>0,95$	1500 x 97 x 71	4650230 93654 7
DSO-01-50-6.5K-IP65-LED-A3	50	176-264	6500	5550/721	2200	180	$>0,95$	1500 x 97 x 71	4650230 93655 4

\*LCT – Технология понижения тока, питающего светодиода. Повышает эффективность и срок службы светильника.